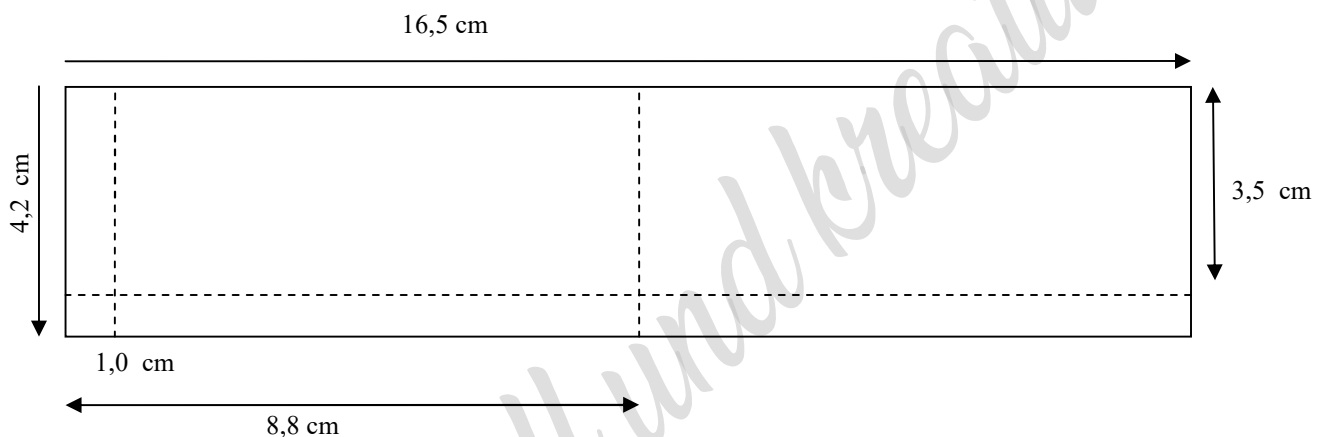


# Herzschachtel

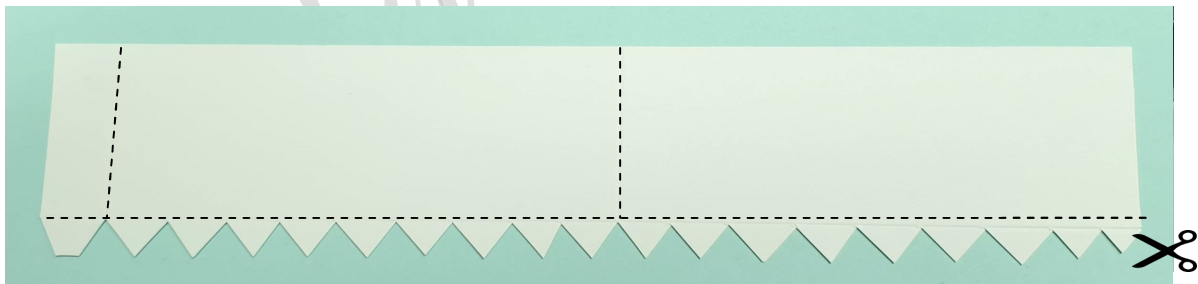
2 x Farbkarton Flüsterweiß 4,2 x 16,5 cm  
Falzen bei 1,0 und 8,8 cm  
um 90 Grad drehen und falzen bei 3,5 cm.



1 x Designerpapier 3,6 x 16,5 cm  
falzen 1,0 und 8,8 cm



Den Papierstreifen unten bis zur Falzlinie wie abgebildet einschneiden.



Je 2 Herzen aus den beiden Herzstanzen des  
Stanzenpakets Herzen ausstanzen.

Ggf. noch ein weiteres von den kleineren Herzen  
für die Dekoration.

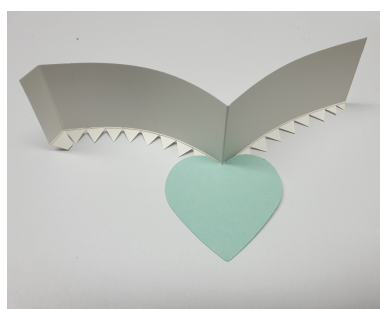


Der Papierstreifen wird jetzt um das kleinere Herz (Aquamarin) geklebt.  
[siehe Bilderfolge auf der nächsten Seite]

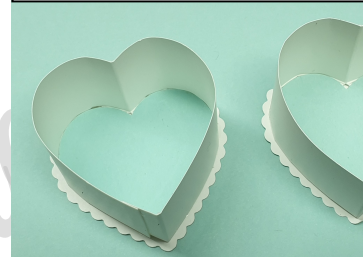
**Tipp:**

Am Besten fängst du so an, dass du die Falzlinie im Papierstreifen genau oben in die Herzmitte legst und die Zacken ringsum unter das Herz klebst.  
Am Besten eignet sich dazu Tombow Mehrzweckkleb (dann kannst du die Zacken noch ein bisschen zurechtschieben)

Dieses Herz mit Boden wird nun auf das ausgestanzte Wellenherz geklebt.



Du benötigst zwei dieser Herzen mit Boden.



Dein Designerpapier klebst du um das Deckel-Herz herum.

Weitere Dekoration nach Wahl

**Verwendete Produkte:**

- ❖ Farbkarton Flüsterweiß - Art. 106549
- ❖ Farbkarton Aquamarin - Art. 124391
- ❖ Stanzenpaket Herzen - Art. 151292
- ❖ Besonderes Designerpapier „Frühling in Paris“ - Art. 151192
- ❖ Produktpaket Ewige Blüten - Art. 153783
- ❖ Memento Stempelkissen in Schwarz - Art. 132708
- ❖ Papierschneidemaschine - Art. 152392
- ❖ Tombow Mehrzweckkleb - Art. 110755
- ❖ Stampin' Blends Blütenrosa - Art. 147272



Viel Spaß beim Basteln!

Liebe Grüße, Sabrina