

Schachteln „Gewellte Konturen“

Idee und Anleitung von Sabrina Batzel

Material:

- ✓ Stanzformen „Gewellte Konturen“ / Art. 158358
- ✓ Papierschneider
- ✓ Farbkarton Grundweiß
- ✓ Designerpapier
(z.B. DSP In Color 2021-2022 / Art. 155641)
- ✓ Produktpaket „Freundschaftsblüten“ / Art. 155589

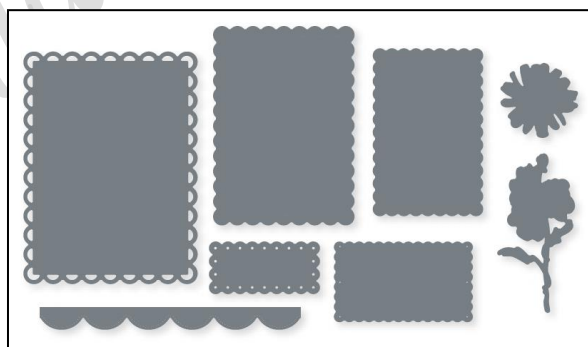


Anleitung:

In dieser Anleitung findest du die Maße für die Schachtel „Gewellte Konturen“ in drei verschiedenen Größen: Klein – Mittel – Groß.

Die Stanzformen „Gewellte Konturen“ beinhalten mehrere Stanzformen mit Wellenkanten in unterschiedlichen Größen.

Für den Schachteldeckel benötigst du eine der drei größten Stanzformen.



N GEWELLTE KONTUREN
155560 | 42,00 € | £33.00

8 Stanzformen. Größte Form:
5-1/4" x 4". (13,3 x 10,2 cm)



Ich wünsche dir viel Freude beim Basteln!

Viele kreative Grüße,

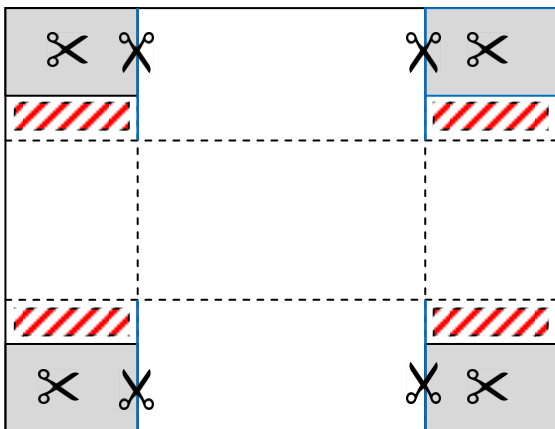
Sabrina von

Liebevoll und Kreativ


1. Kleine Schachtel „Gewellte Konturen“

Für den Boden:

Farbkarton Grundweiß auf 12,2 x 9 cm zuschneiden und auf allen vier Seiten bei 2,5 cm falzen ----.



Die **blauen Linien** einschneiden und die grauen Flächen abschneiden.

An den Klebelaschen Kleb  anbringen und den Schachtelboden zusammenkleben.

Die Höhe deiner Schachtel kannst du natürlich variieren. Beispiel: Indem du den Farbkarton für das Bodenteil um 1 cm länger und 1 cm breiter machst und dafür die Falzlinien um 0,5 cm verschiebst (von 2,5 auf 3 cm), wird deine Schachtel 0,5 cm höher.

Für den Deckel:

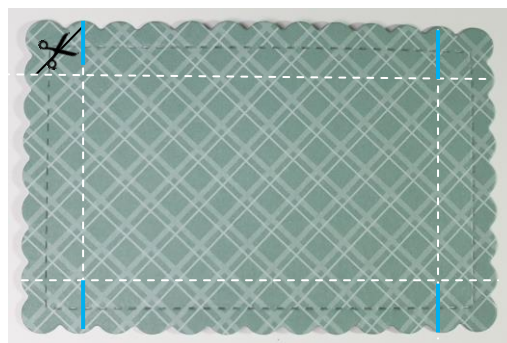
Du benötigst die drittgrößte Stanzform aus den Stanzformen „Gewellte Konturen“ und stanzt damit ein Designerpapier/Farbkarton aus.

Das Stanzteil legst du jetzt so in deinen Papierschneider, dass etwa die Mitte der zweiten Welle auf deiner Falzrille aufliegt (bei ca. 1,1 cm anlegen) und falzt so auf allen vier Seiten ----.

Die **blauen Linien werden** bis zu den Schnittpunkten eingeschnitten.

Die vier Klebelaschen ggf. diagonal abschneiden und dann den Schachteldeckel zusammenkleben.

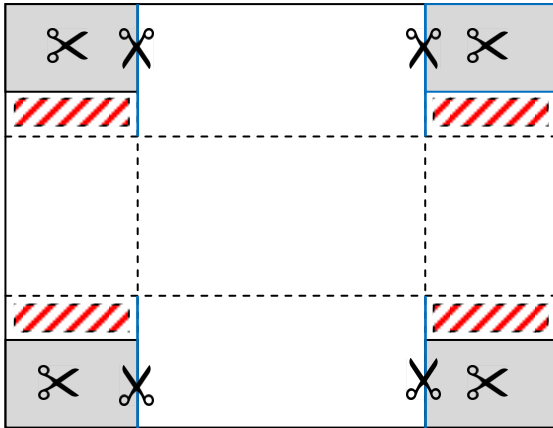
Die Schachteldeckel kannst du jetzt nach Belieben verzieren, z. B. mit den kleineren Stanzformen und dem Produktpaket „Freundschaftsblüten“.




2. Mittlere Schachtel „Gewellte Konturen“

Für den Boden:

Farbkarton Grundweiß auf 14,6 x 11,2 cm zuschneiden und auf allen vier Seiten bei 3,5 cm falzen ----.



Die **blauen Linien** einschneiden und die grauen Flächen abschneiden.

An den Klebelaschen Kleb  anbringen und den Schachtelboden zusammenkleben.

Die Höhe deiner Schachtel kannst du natürlich variieren. Beispiel: Indem du den Farbkarton für das Bodenteil um 1 cm länger und 1 cm breiter machst und dafür die Falzlinien um 0,5 cm verschiebst (von 3,5 auf 4 cm), wird deine Schachtel 0,5 cm höher.

Für den Deckel:

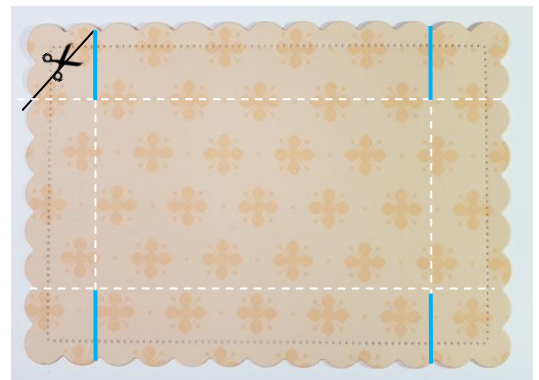
Du benötigst die zweitgrößte Stanzform aus den Stanzformen „Gewellte Konturen“ und stanzt damit ein Designerpapier/Farbkarton aus.

Das Stanzteil legst du jetzt so in deinen Papierschneider, dass die Rille nach der zweiten Welle auf deiner Falzrille aufliegt (bei ca. 1,8 cm anlegen) und falzt so auf allen vier Seiten ----.

Die **blauen Linien werden** bis zu den Schnittpunkten eingeschnitten.

Die vier Klebelaschen ggf. diagonal abschneiden und dann den Schachteldeckel zusammenkleben.

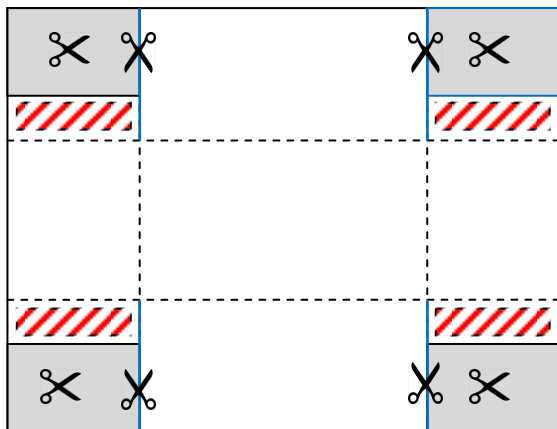
Die Schachteldeckel kannst du jetzt nach Belieben verzieren, z. B. mit den kleineren Stanzformen und dem Produktpaket „Freundschaftsblüten“.




3. Große Schachtel „Gewellte Konturen“

Für den Boden:

Farbkarton Grundweiß auf 18,6 x 15,3 cm zuschneiden und auf allen vier Seiten bei 5 cm falzen ----.



Die **blauen Linien** einschneiden und die grauen Flächen abschneiden.

An den Klebelaschen Kleb  anbringen und den Schachtelboden zusammenkleben.

Die Höhe deiner Schachtel kannst du natürlich variieren. Beispiel: Indem du den Farbkarton für das Bodenteil um 1 cm länger und 1 cm breiter machst und dafür die Falzlinien um 0,5 cm verschiebst (von 5 auf 5,5 cm), wird deine Schachtel 0,5 cm höher.

Für den Deckel:

Du benötigst die größte Stanzform aus den Stanzformen „Gewellte Konturen“ und stanzt damit ein Designerpapier/Farbkarton aus.

Das Stanzteil legst du jetzt so in deinen Papierschneider, dass die Rille nach der zweiten Welle auf deiner Falzrille aufliegt (bei ca. 2,25 cm anlegen) und falzt so auf allen vier Seiten ----.

Die **blauen Linien werden** bis zu den Schnittpunkten eingeschnitten.

Die vier Klebelaschen ggf. diagonal abschneiden und dann den Schachteldeckel zusammenkleben.

Die Schachteldeckel kannst du jetzt nach Belieben verzieren, z. B. mit den kleineren Stanzformen und dem Produktpaket „Freundschaftsblüten“.

