

Selbstschließende Box

(Idee von KreativblogbyClaudi)



inspire.create.share.™
selbstständige
Stampin' Up! Beraterin

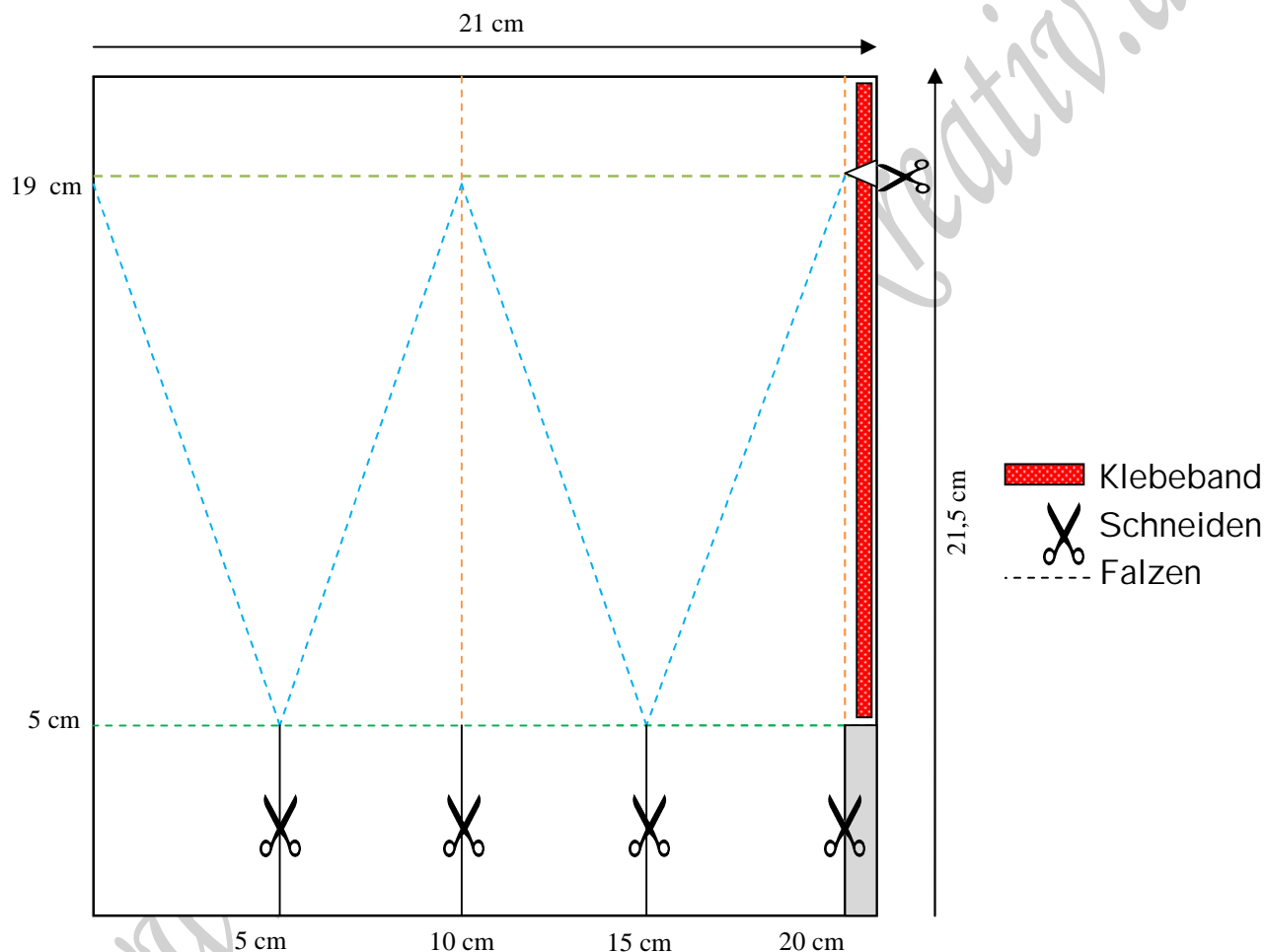
Farbkarton nach Wahl auf 21,0 cm (Breite) x 21,5 cm (Höhe) zuschneiden.

Die lange Seite anlegen und bei 5 und 19 cm falzen (grün).

Farbkarton um 90 Grad nach links drehen, falzen bei 10 und 20 cm (orange).

Bei 5, 10, 15 und 20 cm jeweils bis zur ersten Falzlinie (5 cm) einschneiden.

Anschließend von diesen Schnittpunkten schräge Falzlinien (blau) ziehen.



Designerpapier nach Wahl auf 9 x 13 cm zuschneiden und auf der kurzen Seite bei 4,5 cm eine kleine Markierung anbringen. Von dieser Markierung jeweils zu den gegenüberliegenden Ecken schneiden. So entstehen die Dreiecke, die auf die Box aufgeklebt werden können.

Die Box erst seitlich zusammenkleben und anschließend den Boden zukleben.

Viel Spaß beim Basteln wünscht euch

Sabrina

© Sabrina Batzel

selbstständige Stampin'Up! Demonstratorin

Kernerweg 10
74354 Besigheim

Tel.: 07143 2590576
E-Mail: liebevoll-und-kreativ@freenet.de

www.liebevoll-und-kreativ.de
www.facebook.com/liebevollundkreativ