

Milchkarton

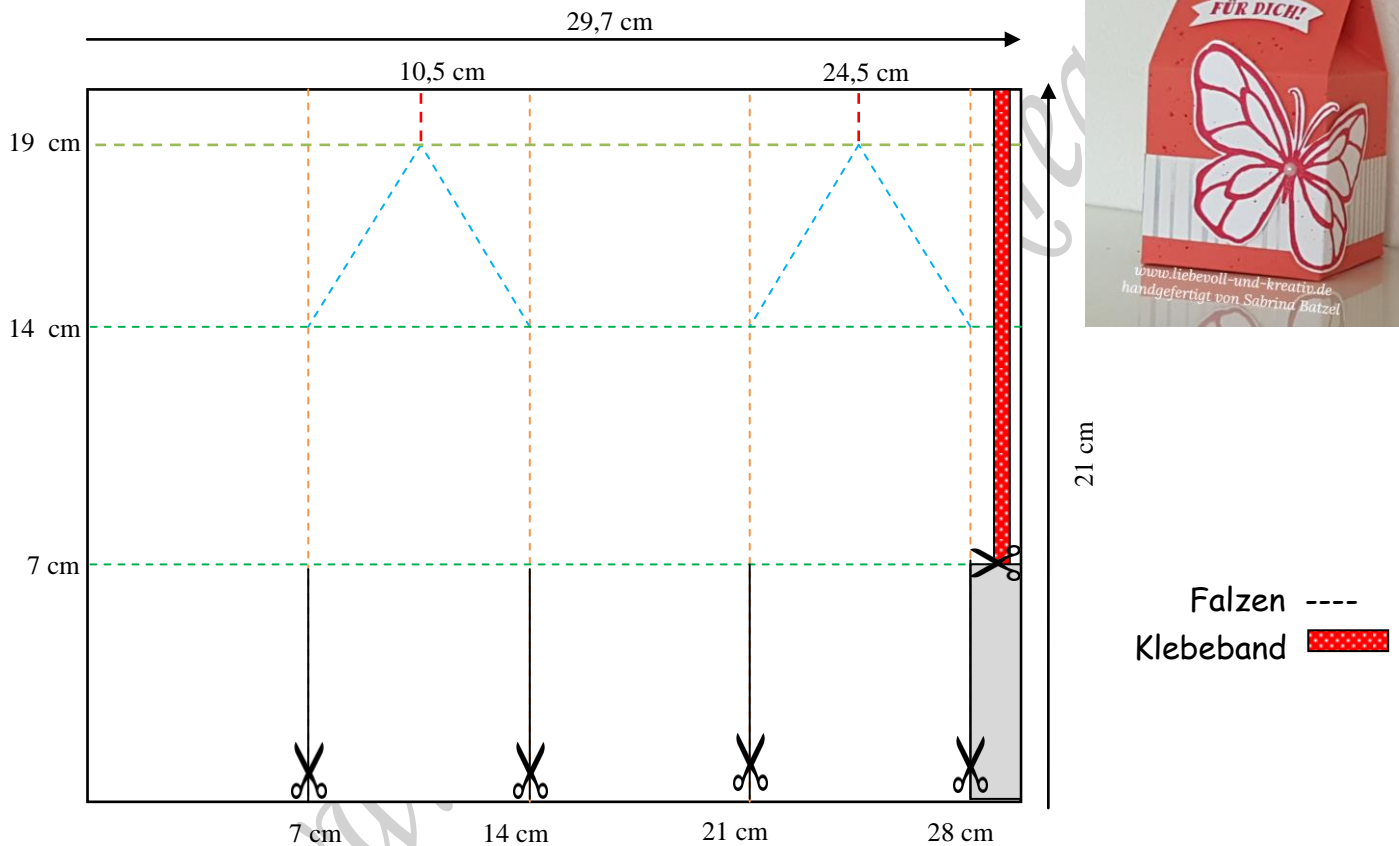
Farbkarton nach Wahl in DIN A4 (29,7 cm x 21 cm) zuschneiden.

Die lange Seite anlegen und bei 7 / 14 / 21 / 28 cm falzen (grün).

Farbkarton um 90 Grad nach rechts drehen, falzen bei 7 / 14 / 19 cm (orange).

Farbkarton um 180 Grad drehen, bei 10,5 und 24,5 cm jeweils bis zur ersten Falzlinie (2 cm) falzen (rot).

Nun von diesen Schnittpunkten schräge Falzlinien (blau) ziehen.



Der Farbkarton kann jetzt nach Belieben bestempelt werden.

Nun den Farbkarton entsprechend der Zeichnung einschneiden.

Zum Schluss seitlich mit doppelseitigem Klebeband zusammenkleben und anschließend den Boden zukleben.

Ich wünsche dir viel Spaß beim Basteln!

Sabrina

© Sabrina Batzel
selbstständige Stampin'Up! Demonstratorin